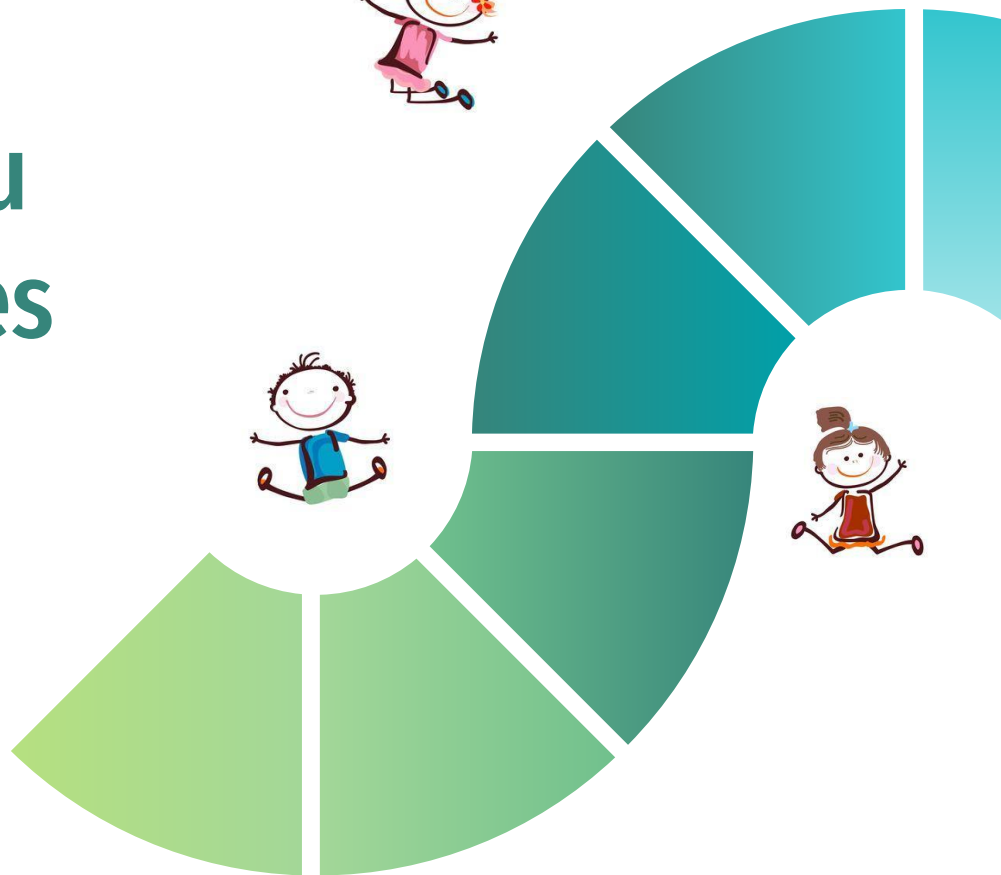
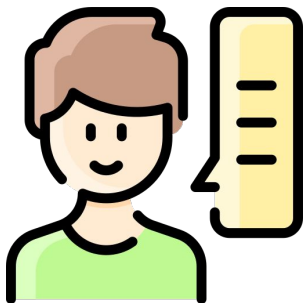


Association des parents de l'école du Ry d'Argent à Rhisnes



11 septembre 2025
Réunion de rentrée 2025-2026

L'Association de Parents: nos missions



INFORMER

Réunions d'échanges
parents/école
Communication
régulière



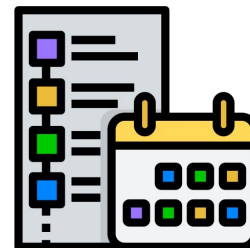
COLLABORER

Implication dans les
événements de l'école
(Souper Saint-Nicolas,
portes ouvertes, Fancy
Fair...)



SOUTENIR

Financement
d'animations/sorties/
matériel en lien avec les
projets de l'école
Intervention pour les
voyages scolaires



ORGANISER

VTT annuel
Parenthèse du Midi
Conférences
...

L'Association de Parents: organisation

TOUS les parents sont membres de l'A.P.

AG budget
(11/09)
AG électorale
(13/11)
Réunions tous
les 2 mois

Elisent tous les 2 ans

Comité

Représente les parents auprès de l'école
Organise le fonctionnement de l'AP au quotidien et
coordonne les groupes thématiques

Peuvent s'investir de
manière spécifique ou
ponctuelle

Parenthèse du midi

VTT

Conférence X

Projet Y

COMITÉ 23-25 DE L'AP

JULIEN

XAVIER

KATHERINE

DELPHINE

ARNAUD

FRÉDÉRIC

RENOUVELLEMENT DU COMITÉ POUR 2 ANS
→ ÉLECTIONS 13/11

L'AP en images



Parenthèse du Midi



Conférence



ENSEMBLE,
STOP
HARCÈLEMENT!

MIEUX COMPRENDRE LE PHÉNOMÈNE
EN CONTEXTE SCOLAIRE
POUR MIEUX AGIR

**CONFÉRENCE GRATUITE
À DESTINATION DES PARENTS**

ANIMÉE PAR
ISABELLE WILLOT
CENTRE RÉSIS

LUNDI
14 AVRIL
À 19H30

À LA MAISON DES CITOYENS,
SALLE DU CONSEIL
RUE DES DAMES BLANCHES N°1 - RHISNES

UNE ORGANISATION DE
L'ASSOCIATION DES PARENTS,
EN COLLABORATION AVEC
L'ÉCOLE COMMUNALE DE
RHISNES ET LE CENTRE PMS

INSCRIPTION OBLIGATOIRE

SCAN ME



AP Association des Parents
Centre RéSIS Centre de Ressources et d'Échanges Interpersonnels auprès de l'École Communale de Rhisnes
CENTRES PMS PSYCHO-MÉDICO-SOCIAUX

Coups de main lors des événements/projets de l'école



ÉCOLE COMMUNALE RHISNES

ÉCOLE COMMUNALE "LE RY D'ARGENT"

MAGIE DE L'ART

PETITS ARTISTES GRANDS TALENTS

JEUDI 24 AVRIL

PORTES OUVERTES

DE 15H30 À 18H30

BAR DE L'ASSOCIATION DES PARENTS

BIENVENUE À TOUS

ÉCOLE COMMUNALE "LE RY D'ARGENT" 3, RUE DES DAMES BLANCHES 5080 RHISNES
WWW.ECOLELERYDARGENT.BE

BIENVENUE À TOUS !

FANCY- FAIR

ÉCOLE LE RY D'ARGENT

SAMEDI 31 MAI À PARTIR DE 11H

SPECTACLE :
MATERNELLES À 11H
PRIMAIRES À 15H

PETITE RESTAURATION SUR PLACE
BARBECUE SUR RÉSERVATION

CHÂTEAUX GONFLABLES, JEUX EN BOIS ET TOMBOLA !

ÉCOLE COMMUNALE DE RHISNES "LE RY D'ARGENT"
RUE DES DAMES BLANCHES 3 - 5080 RHISNES
INFOS ET RÉSERVATION : 08156 79 59 - ECOLELERYDARGENT@LABRUYERE.BE
WWW.ECOLELERYDARGENT.BE

Coups de main lors des événements/projets de l'école



SAMEDI 29 MARS À 15H00 ET 17H00

EGLISE DE RHISNES

L'école en chansons

un moment d'émotion !

LES ANNÉES 2000

PRÉSENCE D'UN BAR DANS L'ANCIENNE SALLE COMMUNALE

entrée gratuite
sous réservation



VTT - 12 octobre 2025

Événement d'ampleur:

- +1000 participants
- 9 parcours de 5 à 75 km
- 100+ bénévoles

Ecoresponsable:

- Collations "maison" sur les ravitos
- Produits locaux
- Bidons & gobelets réutilisables
- Poubelles compost

Education sportive:

- Animations vélos à l'école avant l'événement
- Parcours encadrés pour les enfants



SAVE THE DATE

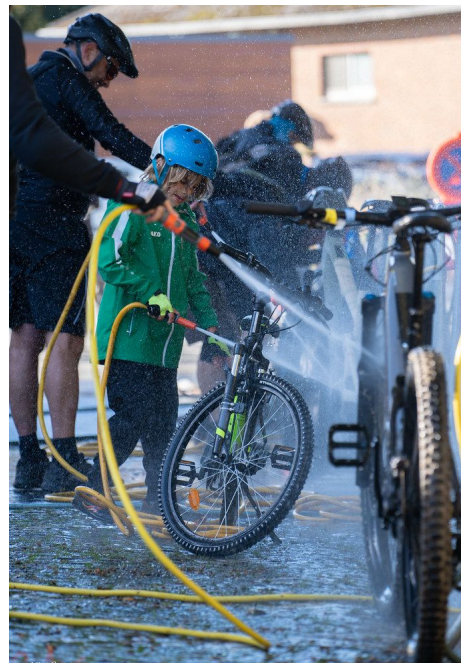
19^e ÉDITION

NOUVEAUX TRACÉS

VTT RHISNES

DIMANCHE 12 OCTOBRE 2025

VTT



Rejoignez les bénévoles du VTT!



Enfants, grands-parents, amis... tout le monde est le bienvenu pour faire de cet événement une réussite !

| Aide sur site | Aide hors site |
|--|---|
| <ul style="list-style-type: none">• Montage / démontage• Cuisson / barbecue• Service restauration• Bar• Inscriptions / Caisse• Vaisselle• <u>Bike park</u>• Animations / Speaker• Photos | <ul style="list-style-type: none">• Débroussaillage• Dissémination affiches / panneaux publicitaires• Fléchage & dé-fléchage• Dépannage / re-fléchage• Voiture balais• Parcours encadrés• Ravitos• Guidage parkings• Photos |



» INSCRIPTIONS
EN LIGNE OU SUR PLACE

DIMANCHE
12 OCTOBRE 2025

19^e
EDITION

NOUVEAUX TRACÉS

VTT RHISNES

DE 5 À 75 KM

DE 7H30 À 11H30

DÉPART ÉCOLE COMMUNALE
« LE RY D'ARGENT »
RUE DES DAMES BLANCHES 3
5080 RHISNES

» RAVITAILLEMENT & PRODUITS LOCAUX
» BIKE PARK & BIKE WASH
» BAR & RESTAURATION
» GRATUIT POUR LES - DE 12 ANS

WWW.VTTRHISNES.BE



VTT RHISNES OFFICIEL

AU PROFIT DES ÉLÈVES DE L'ÉCOLE COMMUNALE DE RHISNES « LE RY D'ARGENT »

Réunions les lundis 15 et 29 septembre à 20h à l'école.

Contact bénévoles VTT:

- Jessica Perillier

Coordination VTT:

- Delphine Goderniaux & Hélène Genvevrois

Tableau déjà disponible et sera affiché à l'entrée de l'école + en ligne via Konecto



ap.ecolerydargent@gmail.com



www.vttrhisnes.be



[VTT Rhisnes Officiel](#)

L'AP en chiffres



Les bénéfices du VTT (~10.000€) constituent la quasi-totalité du budget de l'AP et permettent de financer l'ensemble des activités de l'année scolaire:

- Intervention classes vertes, de mer, de neige
- Activités culturelles, éducatives, scientifiques ou sportives par classe (Adeps, Ose la science, Musées, Ferme de Beaufaux, Jeunesses musicales...)
- Projets annuels (toltèques/harcèlement, chant, école du dehors...)
- Matériel (jeux pour la cour de récré, tableau interactif, puériculture, matériel ...)

→ Contribution financière annuelle: ~ **60 € / enfant** (en moyenne)
~ **12,000 € au total**

Vous voulez en savoir plus?

RDV dans quelques minutes pour notre drink d'accueil et la discussion du budget en AG



Merci de votre attention

Si faire partie d'un groupe de travail (VTT, parenthèse du midi etc) ou du Comité de l'AP vous intéresse, venez-nous en parler !



ap.ecolerydargent@gmail.com



www.ecolelerydargent.be/association-des-parents/



Association des parents Ecole communale Le Ry
D'argent Rhisnes

